



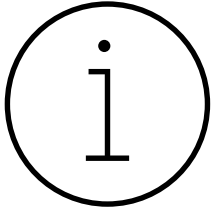
Aus diesem Obst könntet ihr Obstspieße für alle Kinder im Orpheum machen. Kann das stimmen?



### Hinweise zur Bearbeitung von Fermiaufgaben:

- Bearbeitet die Frage in der Gruppe.
- Es gibt keine eindeutige Lösung. Wichtig ist, dass ihr euren Lösungsweg beschreiben könnt.
- Sprecht über eure Ideen. Jede Idee ist wertvoll, auch wenn sie euch nicht direkt zur Lösung führt.
- Habt Geduld, manchmal dauert es lang, bis man eine Lösung hat.
- Ihr wisst nicht weiter? Fragt nach einer Lösungshilfe!
- Schreibt jeden Schritt auf. Auch Zeichnen kann hilfreich sein.





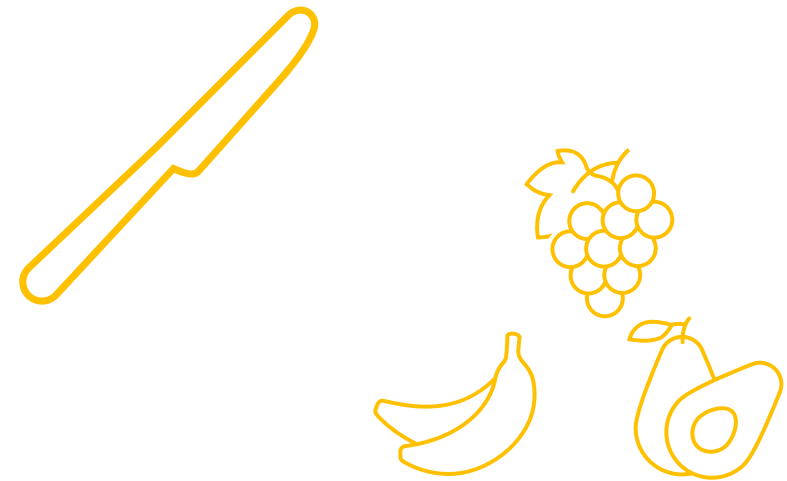
Hinweise für die Lehrperson:

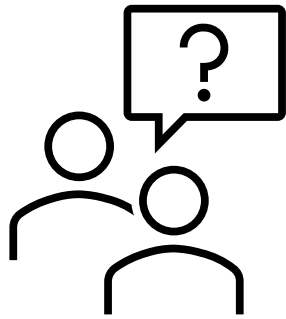
- Es ist nicht notwendig, die Lösung vorab zu kennen.
- Es kann sehr motivierend sein, wenn die Lehrperson mitüberlegt und mitrechnet.
- Das Lösen einer Fermiaufgabe braucht Zeit.
- Danach soll der Lösungsweg aufgeschrieben/gezeichnet und den anderen Gruppen gezeigt und erklärt werden.



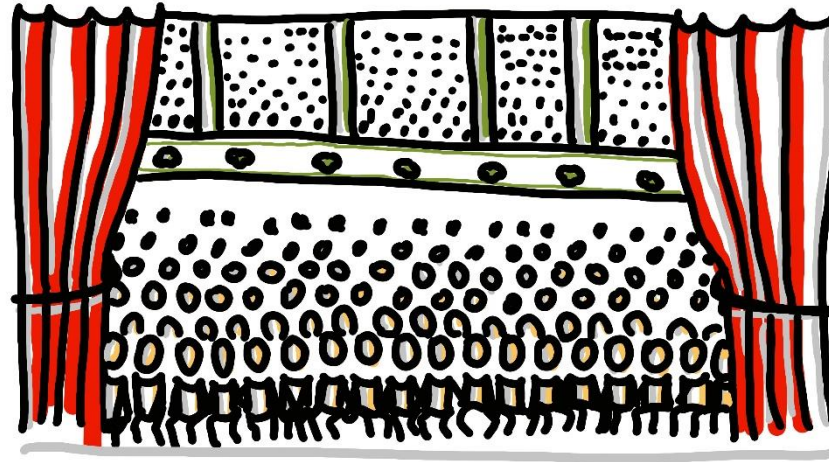
Hilfreiches Material:

- Obst (wenn möglich aus den abgebildeten Sorten)
- Messer, Schneidbrett
- Spieße





Lösungshilfen:



- Im Orpheum haben 600 Kinder Platz. Erinnerst du dich, wie wir das ausgerechnet haben?
- Überlege wie viele Obstspieße du aus einem Stück Obst (z.B. 1 Banane oder 1 Orange oder 1 Birne) machen kannst. Kannst du das Obst auf unterschiedliche Arten schneiden? Wie brauchst du am wenigsten Schnitte? Ist das bei jedem Obst gleich?
- Wie viele Stücke Obst sind am Bild? Fasse kleines Obst (z.B. Weintrauben) zu einer Einheit zusammen.
- Wie viele Spieße kann man daraus machen?
- Die Aufgabe ist zu schwer? Versucht herauszufinden, wie viel Obst man für alle Kinder eurer Klasse bräuchte.