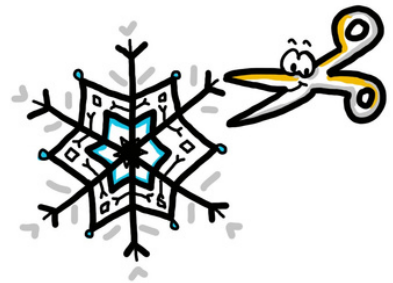
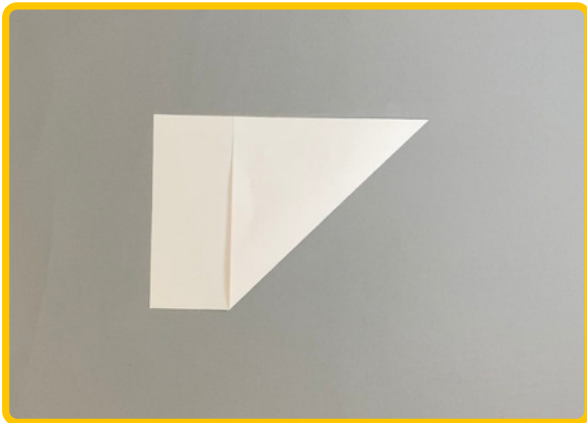


Schneekristall



Falte deinen eigenen Schneekristall.



Nimm ein DINA4-Blatt und lege es im Querformat vor dich hin.

Nimm die rechte untere Ecke und klappe sie nach oben.

Jetzt bildet die untere Kante mit der oberen Kante eine Linie.

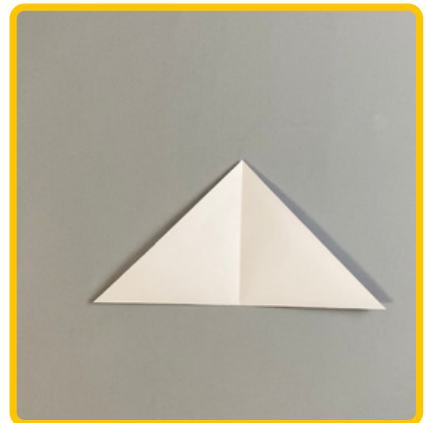
Du siehst ein **Dreieck**. Schneide das linke überstehende Stück Papier weg.



Falte das Blatt wieder auf. Du hast jetzt ein **Quadrat**.



Falte das Quadrat in der Mitte zu einem **Dreieck**.



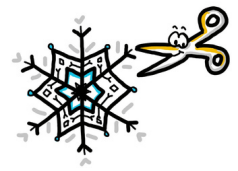
Falte das **Dreieck** noch einmal in der Mitte.

Klappe es wieder auf.



Falte die linke Seite des **Dreiecks** über die Mittellinie nach rechts oben und die rechte Seite des **Dreiecks** nach links oben. Das gefaltete Papier sieht nun aus wie eine Eistüte.

Unten hat es eine **Spitze**, oben hat es drei **Spitzen**.



Das gefaltete Blatt sieht also wie eine Eistüte mit oben drei **Spitzen** aus.



Falte das Blatt in der Mitte. Nun liegen zwei **Spitzen** übereinander.



Schneide die drei Spitzen in einem Bogen ab. Jetzt ist die „Eistüte“ fertig.



Zeichne mit einem Stift Muster. Wichtig ist, dass die linke und die rechte Seite gemeinsam mit der Spitze unten verbunden bleiben.



Schneide nun dein Muster mit einer kleinen (spitzen) Schere aus. Falte es danach vorsichtig auseinander. Pass auf, dass dabei nichts einreißt.



Wow! Er sieht wunderschön aus, dein Schneekristall.

Jetzt kannst du die Fenster zu Hause oder auch in der Schule schmücken.

Du kannst mit den Schneekristallen aber auch Karten verzieren, die du dann verschicken kannst.

Viel Spaß und gutes Gelingen!